

# 高庙村城中村改造项目一期 征收范围公告

因高庙村城中村改造项目一期建设的需要，对该地块范围内的房屋进行征收。现对该项目征收范围予以公示。

附：房屋征收范围图复印件。



南京市栖霞区人民政府

2024年9月21日

房屋分幅平面图

密级：一般



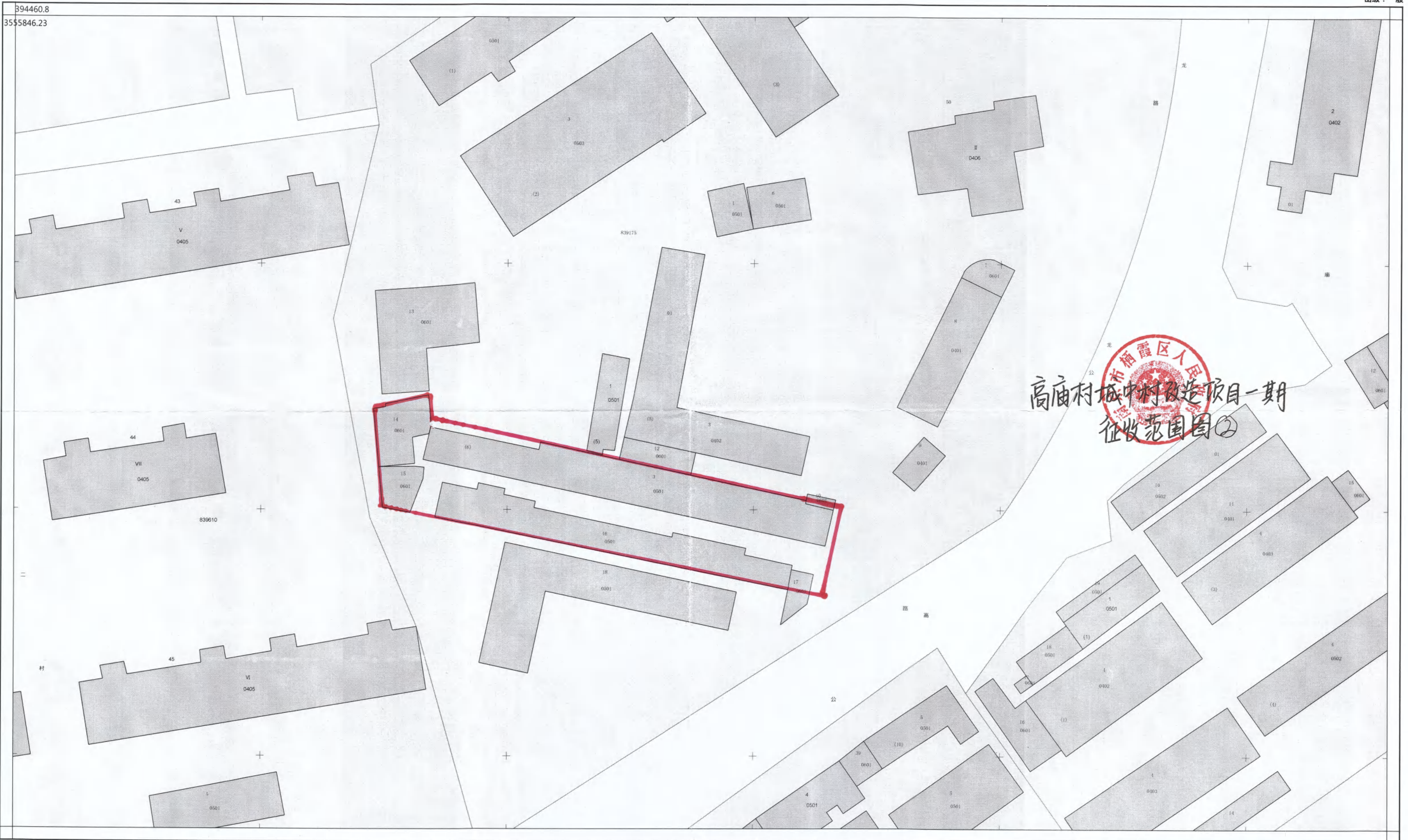
南京房地产测绘事务有限公司

2024年9月4日  
CGCS2000坐标系  
1997图式

1:2000

房屋分幅平面图

密级：一般



高庙村城中村改造项目一期  
征收范围图②

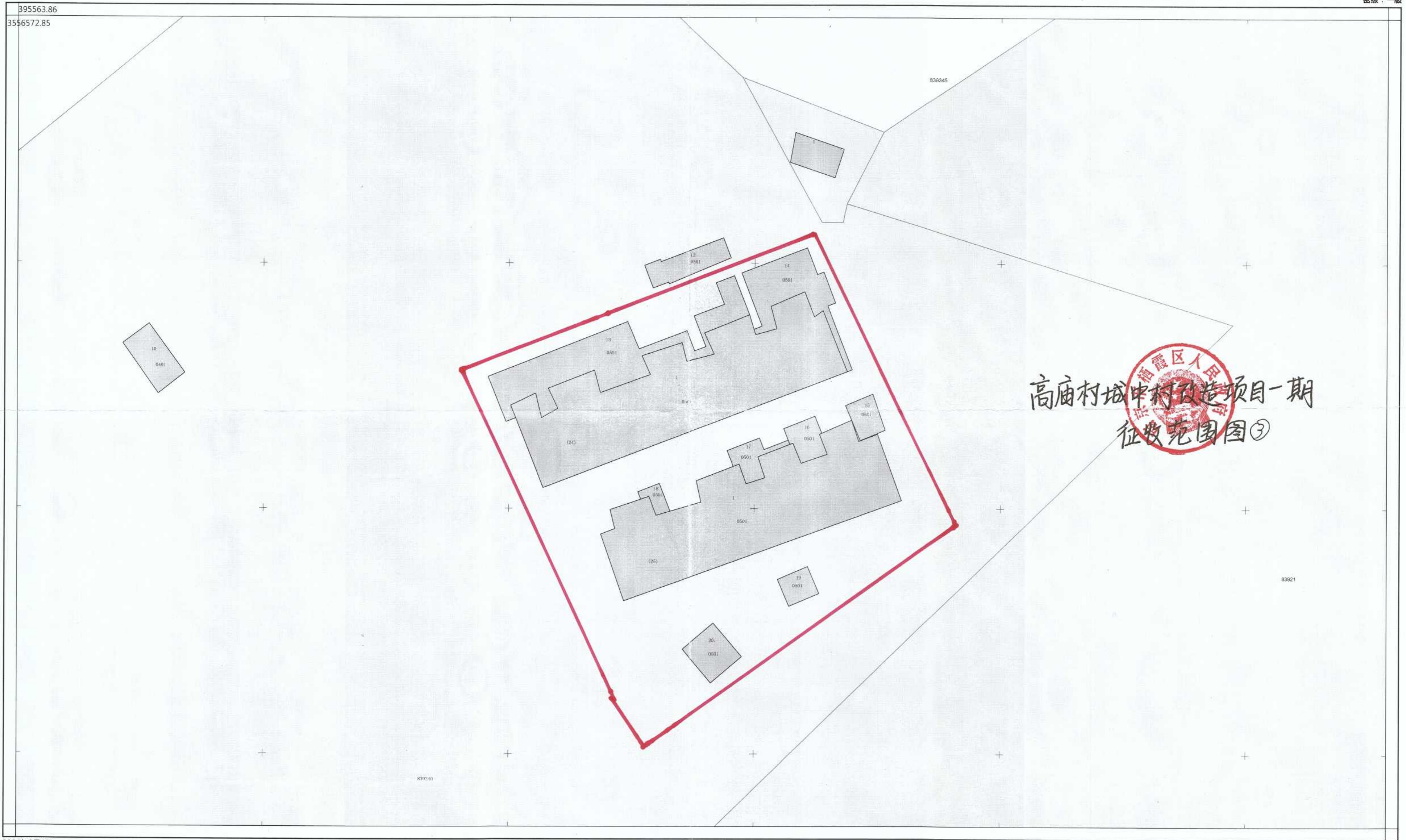
南京房地产测绘事务有限公司

2024年9月4日  
CGCS2000坐标系  
1997图式

1:350

房屋分幅平面图

密级：一般



栖霞区人民政府  
高庙村城中村改造项目一期  
征收范围图③

南京房地产测绘事务有限公司

2024年9月4日  
CGCS2000坐标系  
1997图式

1:250