

南京市栖霞区人民政府文件

宁栖地名复〔2026〕6号

关于“恒竞路隧道”地名命名的批复

南京新港东区建设发展有限公司：

《关于“恒竞路隧道”地名命名的请示》收悉，经研究，同意你单位提出的地名命名的方案，现批复如下：

恒竞路隧道（Héngjìnglù Sùidào）：位于燕子矶街道，为“恒竞路”的重要组成部分，东西走向，西起蓝燕路以东64米，东止兴学路以西50米，隧道机动车道孔全长802.9米，其中暗埋段640米，敞口段162.9米；隧道慢行道孔全长1005米，其中暗埋段长838.2米，敞口段166.8米，沥青路面。

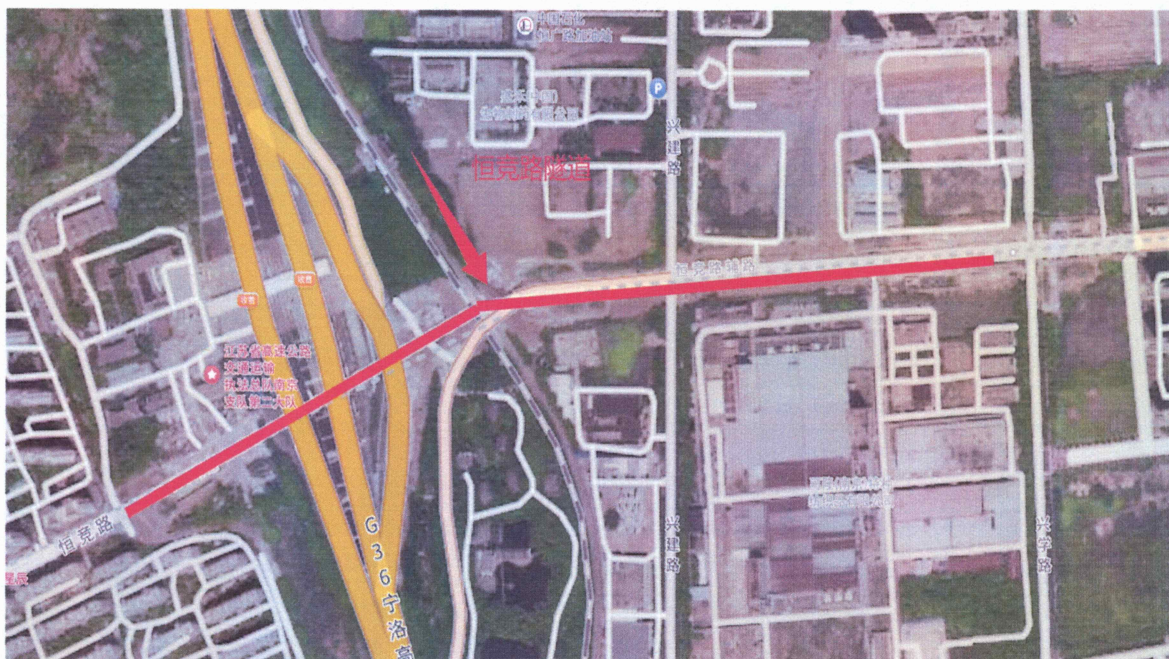
请按照有关规定及时做好批复地名各类标志的设置工作。
此复。

附件：隧道位置示意图



附件

隧道位置示意图



南京市栖霞区人民政府办公室

2026年7月3日印发